

# Phoenix - AwardBIOS CMOS Setup Utility

▶ **Standard CMOS Features**

▶ Advanced BIOS Features

▶ Advanced Chipset Features

▶ Integrated Peripherals

▶ Power Management Setup

▶ PnP/PCI Configurations

▶ PC Health Status

▶ Load Fail-Safe Defaults

Load Fail-Safe Defaults

Load Optimized Defaults

Set Password

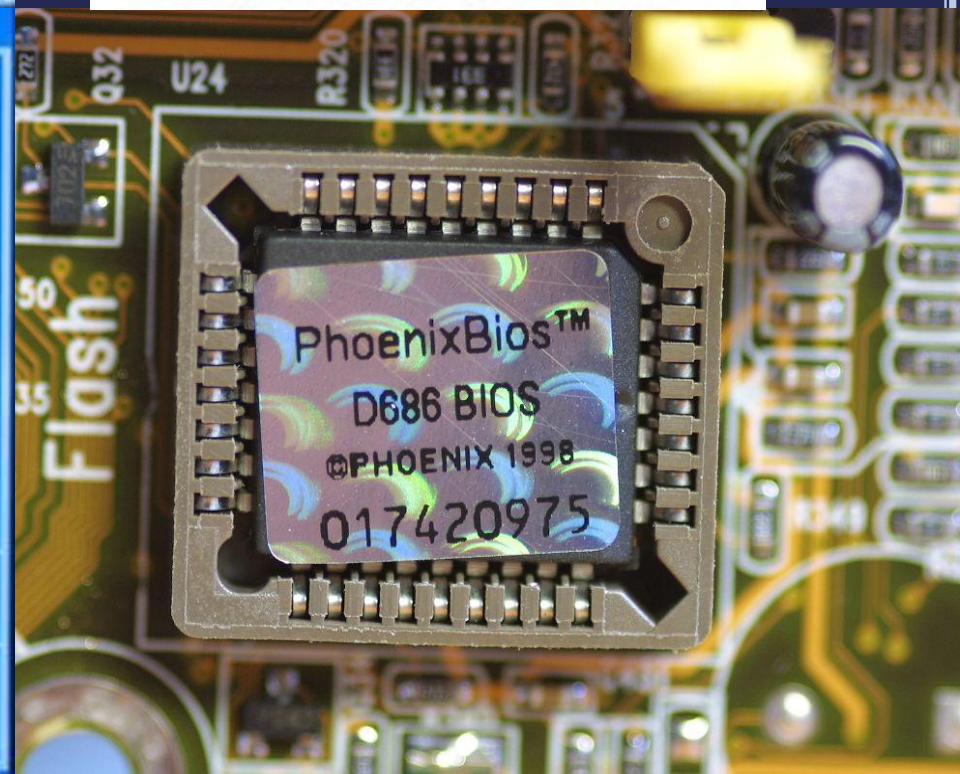
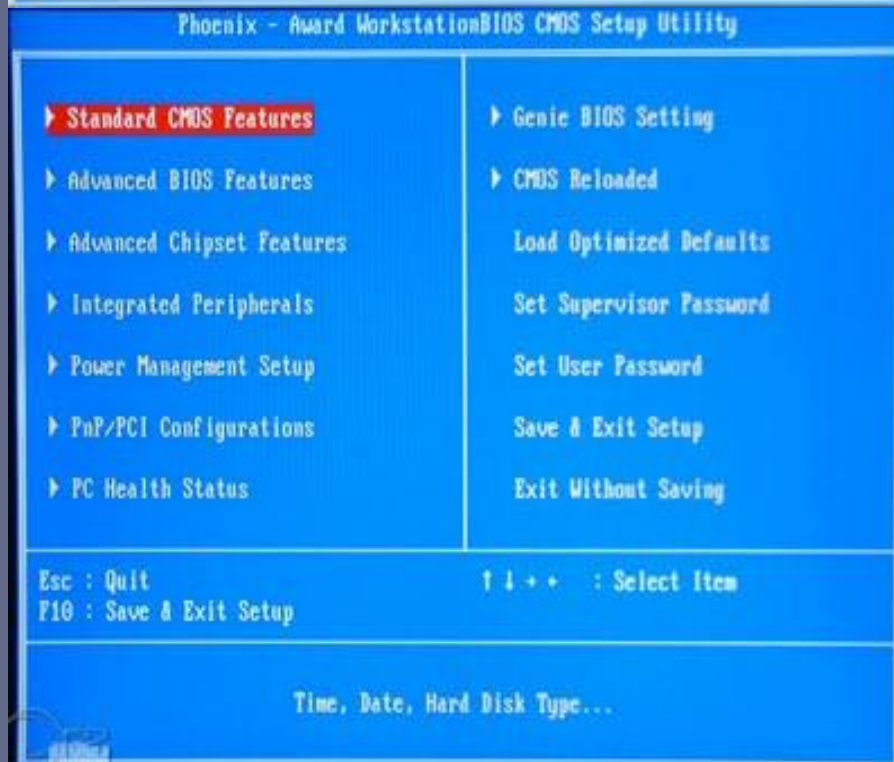
Save & Exit Setup

Exit Without Saving

Esc : Quit

F10 : Save & Exit Setup

↑ ↓ + - : Select Item





BIOS



# BASIC INPUT OUTPUT SYSTEM

- El sistema básico de entrada y salida (BIOS). Realiza la función de manejo y configuración de la computadora, como reconocimiento de conectores y procesos de arranque de la tarjeta madre son un conjunto de programas o rutinas esenciales de bajo nivel que ocurren en la memoria ROM de la tarjeta madre.

Realiza el diagnóstico del equipo, del sistema y verifica la información

El S.O. se inicia desde el BIOS

Realiza la transferencia de datos entre los dispositivos del equipo

Permite configurar el Equipo

Permite leer los dispositivos del disco.

Controla sistemas de seguridad

A decorative graphic on the left side of the slide. It features a series of vertical stripes in various shades of blue and white. Overlaid on these stripes are several circles of different sizes, also in shades of blue, arranged in a cluster.

# PARTES PRINCIPALES

# RUTINAS DE ARRANQUE

- Las rutinas de arranque inician la computadora cuando se enciende y se sub-dividen en:
- Ayuda a verificar el funcionamiento del equipo y luego carga el sistema operativo.

**1.- Auto prueba de arranque**

**2.- La inicialización**



# RUTINAS DEL BIOS

- Son programas que proveen el control detallado de los diversos componentes de entrada y salida de la computadora, proporcionando una diversidad de servicios; el BIOS esta contenido en un Ckto integrado , conocido como chip ROM, El cual posee la programación de los dispositivos iniciales que permite correr el sistema.

TIPOS DE  
CHIPS ROM

PROM

EPROM

EEPROM

EEPROM

# FABRICATES DE BIOS

- AMI (american megatrends).
- Award Software (parte phoenix technologies), empleado en tarjetas INTEL.
- Phoenix technologies.





# PROM

- **ES UN CHIP ROM EN BLANCO QUE DEBE SER PROGRAMADO CON LOS DATOS QUE SE DESEAN**
- **ALMACENAR COMO QUEMAR INFORMACION DE SOLO LECTURA.**



# EPROM

- **LOS DATOS PUEDEN SER BORRADOS Y EL CHIP REPROGRAMADO.**
- **EL CHIP PUEDE VOLVER A SER USADO CUANDO EL CONTENIDO ES BORRADO.**



# EEPROM ROM ELECTRONICA MENTE PROGRAMABLE

- **ES EL ESTANDAR  
PARA LOS NUEVOS  
CHIPS DE BIOS  
PUEDEN SER  
BORRADOS Y  
REESCRITOS SIN SER  
REMOBIDOS DEL  
MOTHER BOARD.**

FLASH  
BIOS



# Phoenix - AwardBIOS CMOS Setup Utility

▶ **Standard CMOS Features**

▶ Advanced BIOS Features

▶ Advanced Chipset Features

▶ Integrated Peripherals

▶ Power Management Setup

▶ PnP/PCI Configurations

▶ PC Health Status

▶ HW Monitor

Load Fail-Safe Defaults

Load Optimized Defaults

Set Password

Save & Exit Setup

Exit Without Saving

Esc : Quit

F10 : Save & Exit Setup

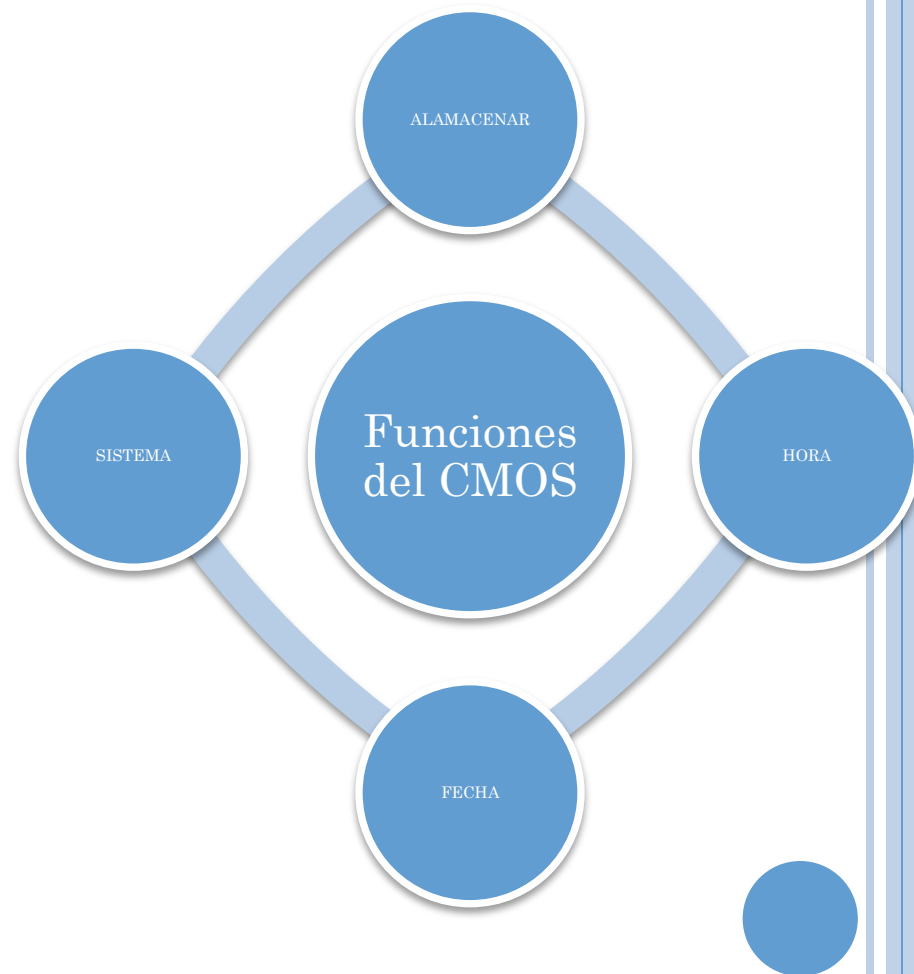
↑ ↓ → ← : Select Item



LA CMOS

# LA CMOS

- Es la pequeña memoria del BIOS donde se guarda información de discos duros , la fecha y la hora del sistema es de muy bajo consumo y es mantenida con una pila







# **LAS FUNCIONES DEL CMOS**

# FUNCIONES DEL CMOS

- Estos almacenan la informacion concerniente a las configuraciones del equipo , asi como cualquier cambio realizado al sistema.
- Se emplea para almacenar el reloj del sistema o reloj de tiempo real.



# DIFERENCIAS ENTRE LA CMOS Y EL BIOS

- El BIOS se almacena en la tarjeta del sistema dentro de un chip ROM fijo, mientras el cmos se encuentra en un chip , donde se almacena la configuracion del BIOS este chip es un reloj digital que posee integrada una memoria ram que se conoce como el chip cmos.

